



ING. VLADIMIR E. RODRIGUEZ SANTOS
 Carrera Puerto Plata - Avda. Duarte, Edif. 1000
 No. 1000, Puerto Plata, República Dominicana
 www.vladimirrodriguez.com
 vladimir_rodriguez@hotmail.com

MASTER INGENIERIA SISMORESISTENTE

PROYECTO:

"REMEDIACION OFICINAS
 FEDOFUTBOL"



PROPIEDAD DE:

Federación Dominicana de Fútbol,
 Santo Domingo, R.D

FIRMA AUTORIZADA:

SELLO:

UBICACION:

Estadio Juan Pablo Duarte Santo
 Domingo, R.D.

PROFESIONALES:

DISEÑO ARQUITECTONICO: CODIA
 ARQ. LAURA GARCIA SANTANA CODIA 24610

DISEÑO ESTRUCTURAL: CODIA
 ING. VLADIMIR E. RODRIGUEZ CODIA 19822

DISEÑO ELECTRICO: CODIA
 ING. FRANCISCO SANTANA CODIA 26648
 ING. CORNELIO MATIAS CODIA 19922

DISEÑO HIDROSANITARIO: CODIA
 ING. GERMAN TAVERAS CODIA 19229

RESPONSABLE DE OBRA: CODIA

CONTENIDO:

DETALLE DE TECHOS
 PROPUESTOS

FECHA:
 SEPTIEMBRE/2020

ESCALA:
 INDICADA

OBSERVACIONES:

PROHIBIDA LA REPRODUCCION TOTAL O
 PARCIAL DE ESTE PROYECTO EN
 CUALQUIERA DE SUS FORMAS O FORMA
 DE EXPRESION, DIVULGACION O
 COMUNICACION, SIN LA PREVIA
 AUTORIZACION DEL AUTOR.

ARQ

Hoja:
H16 DE
H40

ESPECIFICACIONES DE TECHOS EMPLAFONADOS



PLAFOND COMERCIAL 0.61m X1.22 M PVC
 CON PERFLERIA CROSS-T METALICA (4' y 2') CON MAIN -T(12')
 ANGULAR METALICO DE 1"X1"X10'
 ALAMBRE DULCE GALVANIZADO
 CLAVOS TIPO L PARA ANCLAJE



NOTA: SALIDAS DE LUCES EMPOTRADAS
 EN AREAS CON PLAFOND COMERCIAL
 EN AREAS SIN PLAFON SALIDAS DE
 LUCES COLGANTES Y DE SUPERFICIE
 COMPLETAMENTE VISTAS INDICADAS EN
 PLANOS DE ILUMINACION.

ESPECIFICACIONES DE IMPERMEABILIZACION DE TECHOS



LANCO DATA TÉCNICA DE PRODUCTO

Urethanizer™ RC-994
 Membrana Impermeabilizante 100% Acrílico con Uretano

Descripción	Usos	Atención de Emergencia
Urethanizer™ es una membrana elastomérica 100% acrílica y uretano, con partículas de cerámica y caucho, de gran durabilidad y adherencia excepcional. Puede ser aplicada en una malla de polietileno en sistemas complejos. Esta membrana protege superficies de concreto, muros, techos de hormigón, techos de acero galvanizado, techos de aluminio y zinc.	Urethanizer™ ha demostrado en pruebas de laboratorio que las propiedades de adherencia superan todas las especificadas en ASTM C-793 y aseguran una protección de larga vida sobre substratos de membranas de salido, muros, techos, cerchas, techos de hormigón, techos de acero galvanizado, techos de aluminio y zinc.	Urethanizer™ RC-994 es una membrana para techos que cuenta con certificación Energy Star y provee una estructura de alta eficiencia energética por muchos años, reduciendo gradualmente la temperatura del interior y el costo de enfriado. Pruebas realizadas en tres (3) zonas urbanas importantes en USA demuestran que el Urethanizer™ RC-994 incrementa el ahorro 70% de los costos de energía y mantiene una reflectancia promedio de 82% por tres años después de instalación y más (ASTM C 1585) y ahorra 89% del calor radiado (ASTM C 1373).

Data Técnica:
 Tipo de Producto: 100% Acrílico y Uretano
 Marca: URE™
 Aislado: SISMORESISTENTE

SELLADOR PARA APLICAR EN TECHOS: URETHANIZER DE LANCO.

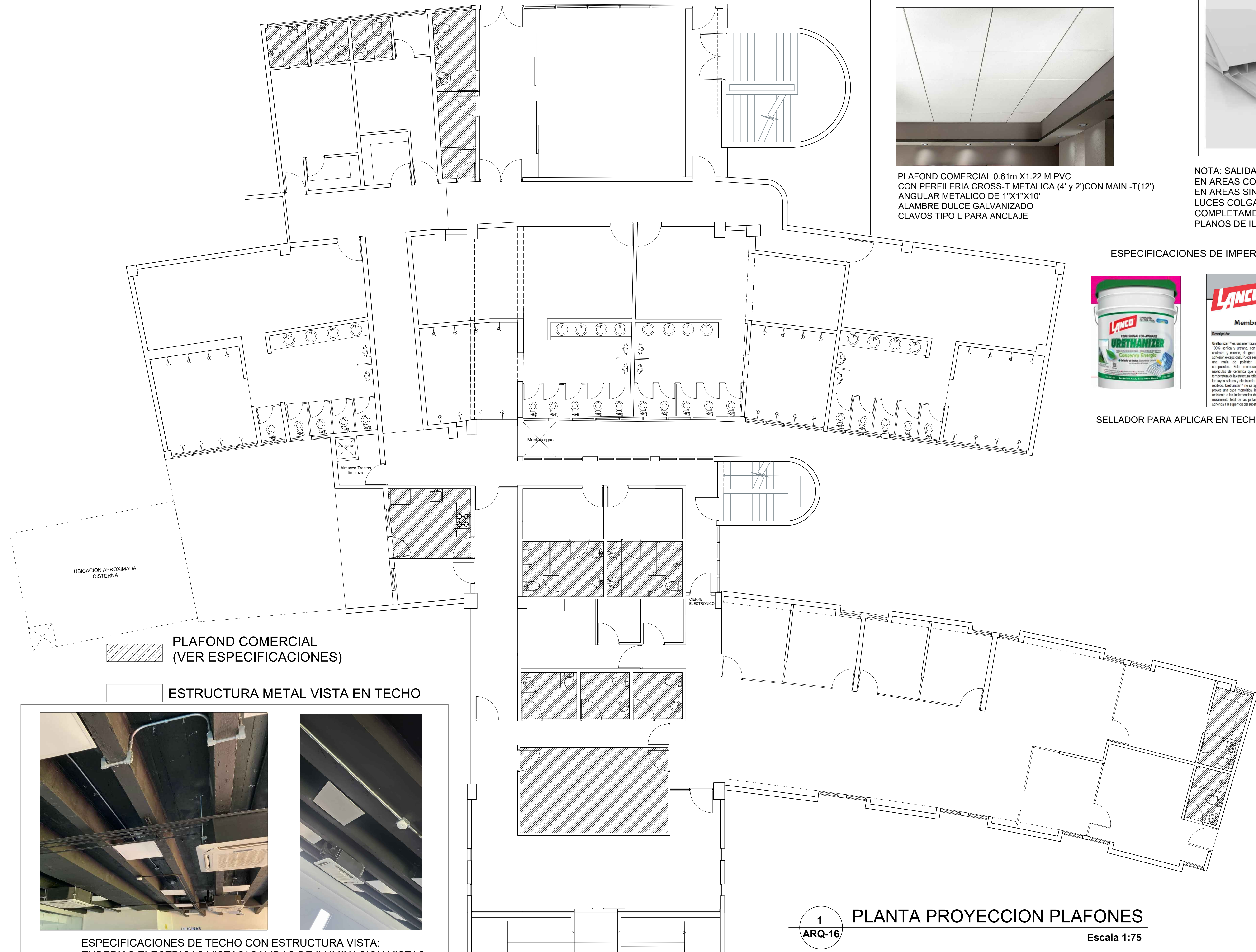
Preparación de Superficies:

Verificar que toda la superficie del techo este totalmente limpia y el concreto curado. Remover toda materia extraña mediante agua a presión, raspado con espátula y/o cepillo de alambre. Superficies de hormigón estarán libres de aceite, grasa y sucio. Eliminar moho y crecimiento de hongos y algas en el substrato con una mezcla de agua y cloro en proporción de 3:1. Enjuagar bien con agua limpia y permitir que seque completamente antes de aplicar. La superficie no debe acumular agua por mas de 48 horas. Aplique el Acrylic Primer Sealer AS-210 a toda la superficie, a razón de 250p²/gal. de ser necesario. Esta base es especialmente diseñada para penetrar, sellar la porosidad e impermeabilizar los techos.

Cubrimiento:

Techos de Metal	100 p²/galón (9.3m²/gal.)
	16 mils hum./ 9.3 mils seco por capa (18.6 total mils seco)
Wood Surfaces	100 p²/galón (9.3m²/gal.)
	16 mils hum./ 9.3 mils seco por capa (18.6 total mils seco)
Concrete Roofs	60 p²/galón (5.57m²/gal.)
	26 mils hum./ 15 mils seco por capa (30 total mils seco)
Asphalt Roofs	60 p²/galón (5.57m²/gal.)
	26 mils hum./ 15 mils seco por capa (30 total mils seco)
Polyurethane	60 p²/galón (5.57m²/gal.)
	26 mils hum./ 15 mils seco por capa (30 total mils seco)

Cubrimientos en esta tabla pueden variar dependiendo del sistema comercial de sellado de techo a utilizar. Consulte el Manual de Sistemas Impermeabilizantes para detalles.



ESPECIFICACIONES DE TECHO CON ESTRUCTURA VISTA:
 TUBERIAS ELECTRICAS VISTAS/ SALIDAS DE ILUMINACION VISTAS
 SALIDAS DE AA VISTAS EN TECHO /TERMINACION PINTURA
 ACRILICA TROPICAL PLUS (NEGRO POSITIVO 53)

1 PLANTA PROYECCION PLAFONES
 ARQ-16 Escala 1:75